

Deutsche Fremobahn  
Fremobahndirektion Rheda

# Bildfahrpläne

der Strecken

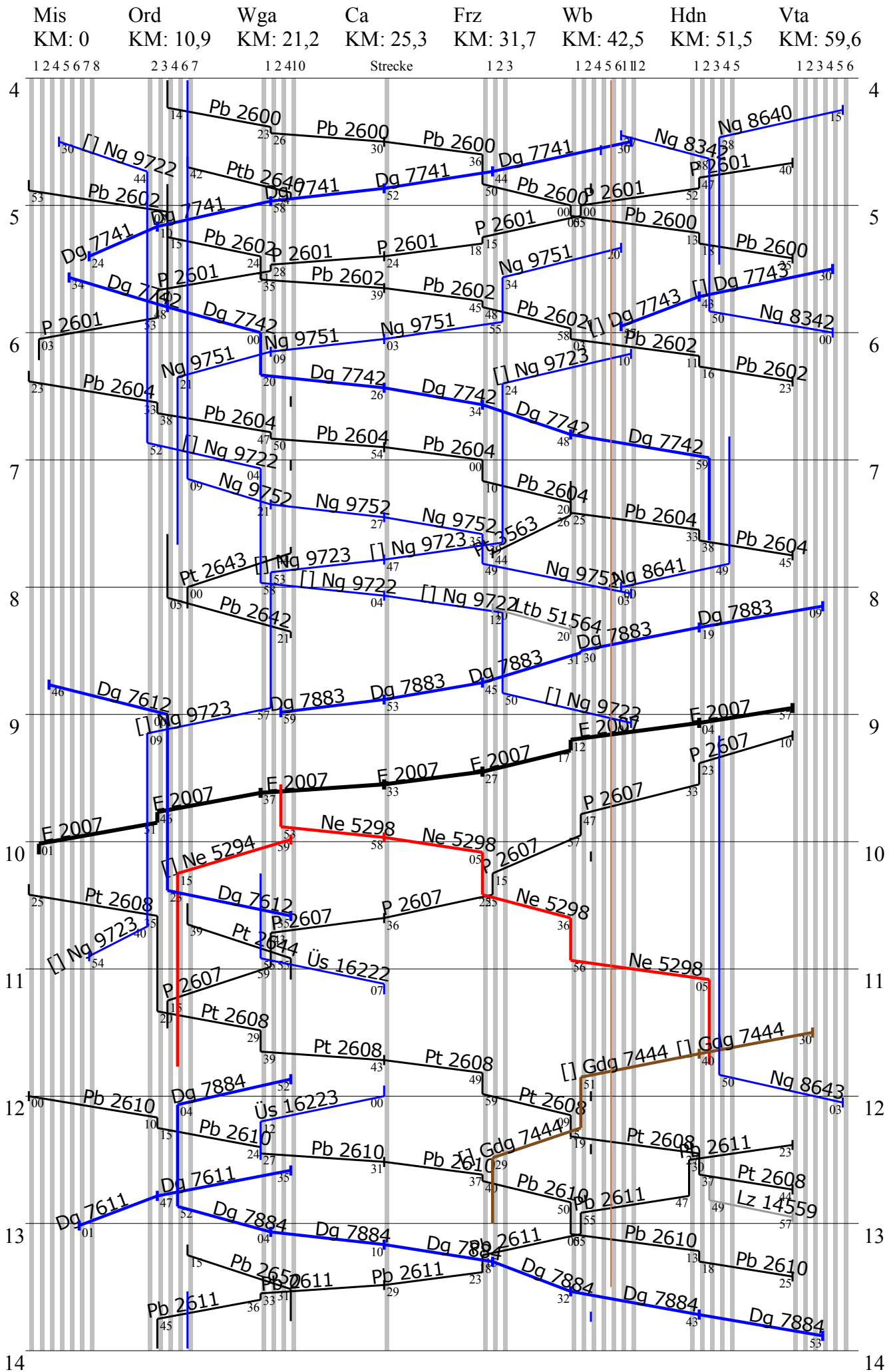
- 1 Michelstadt – Vechta
- 2 Heiligenhafen – Bickburg
- 4 Bickburg – Staveren
- 5 Walburg – Epterode

Gültig ab 28. September 2007

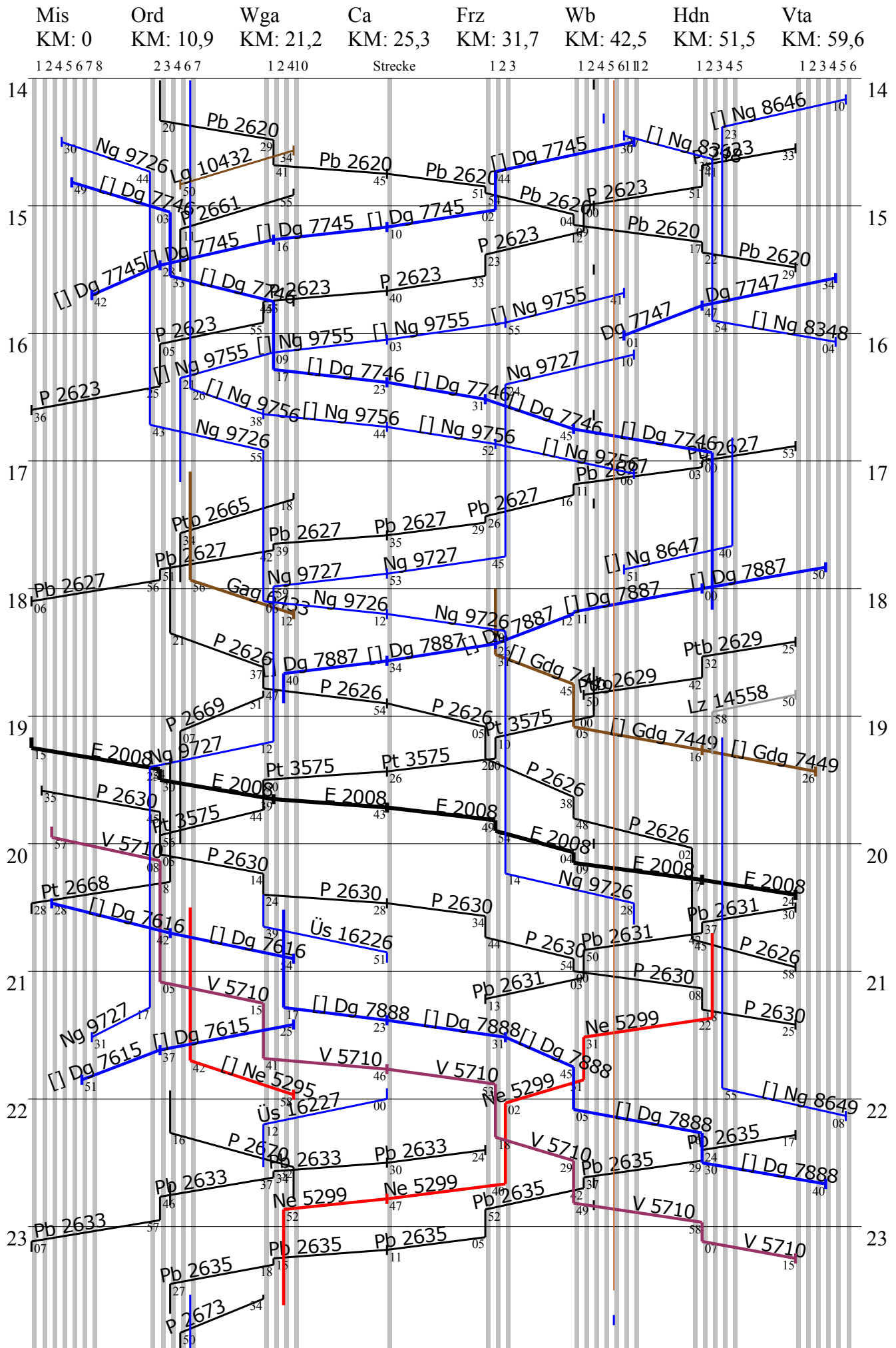
Stand 26. September 2007

**Nicht für Dritte**

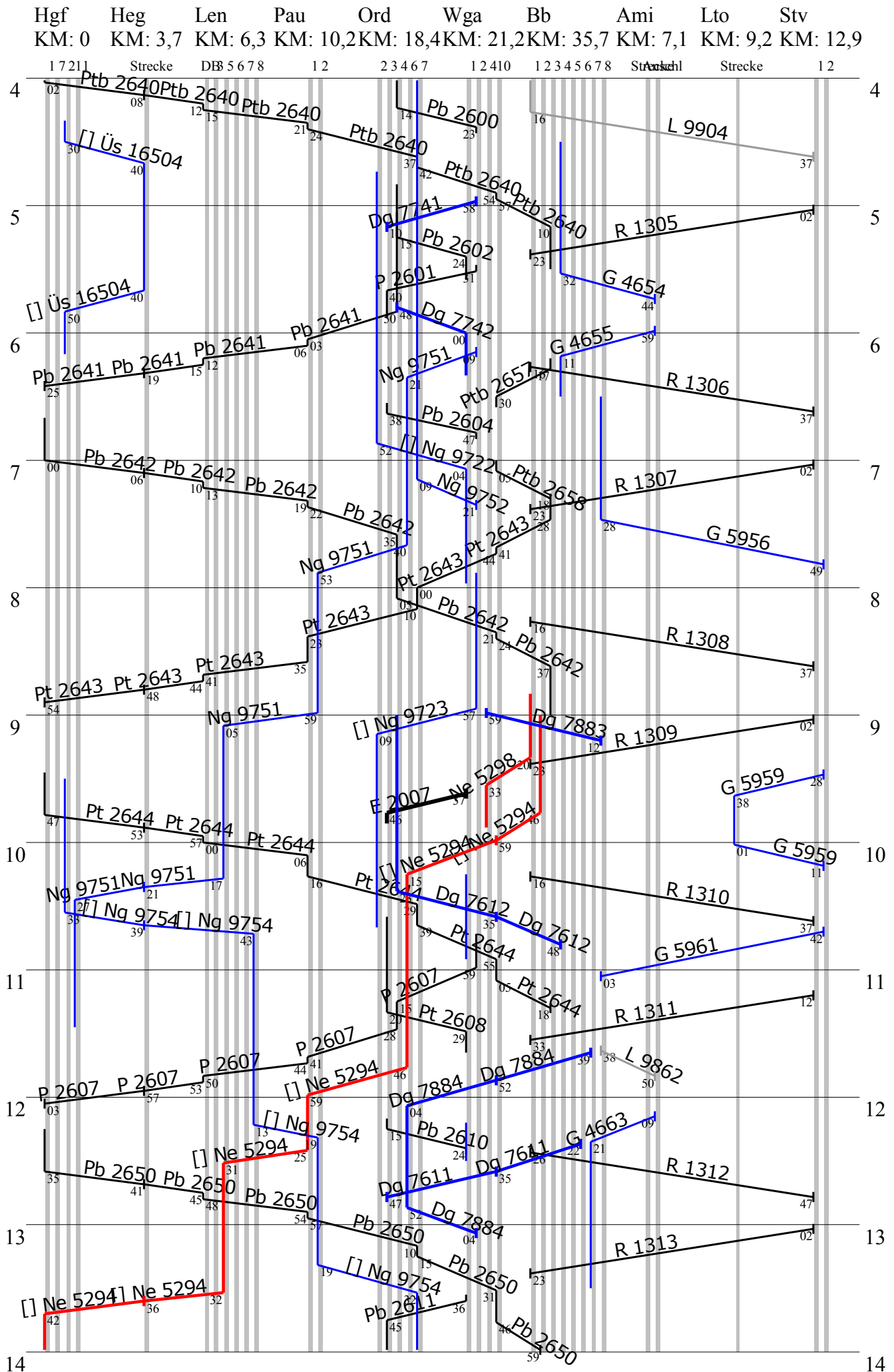
# Strecke 1: Michelstadt – Vechta Frühschicht



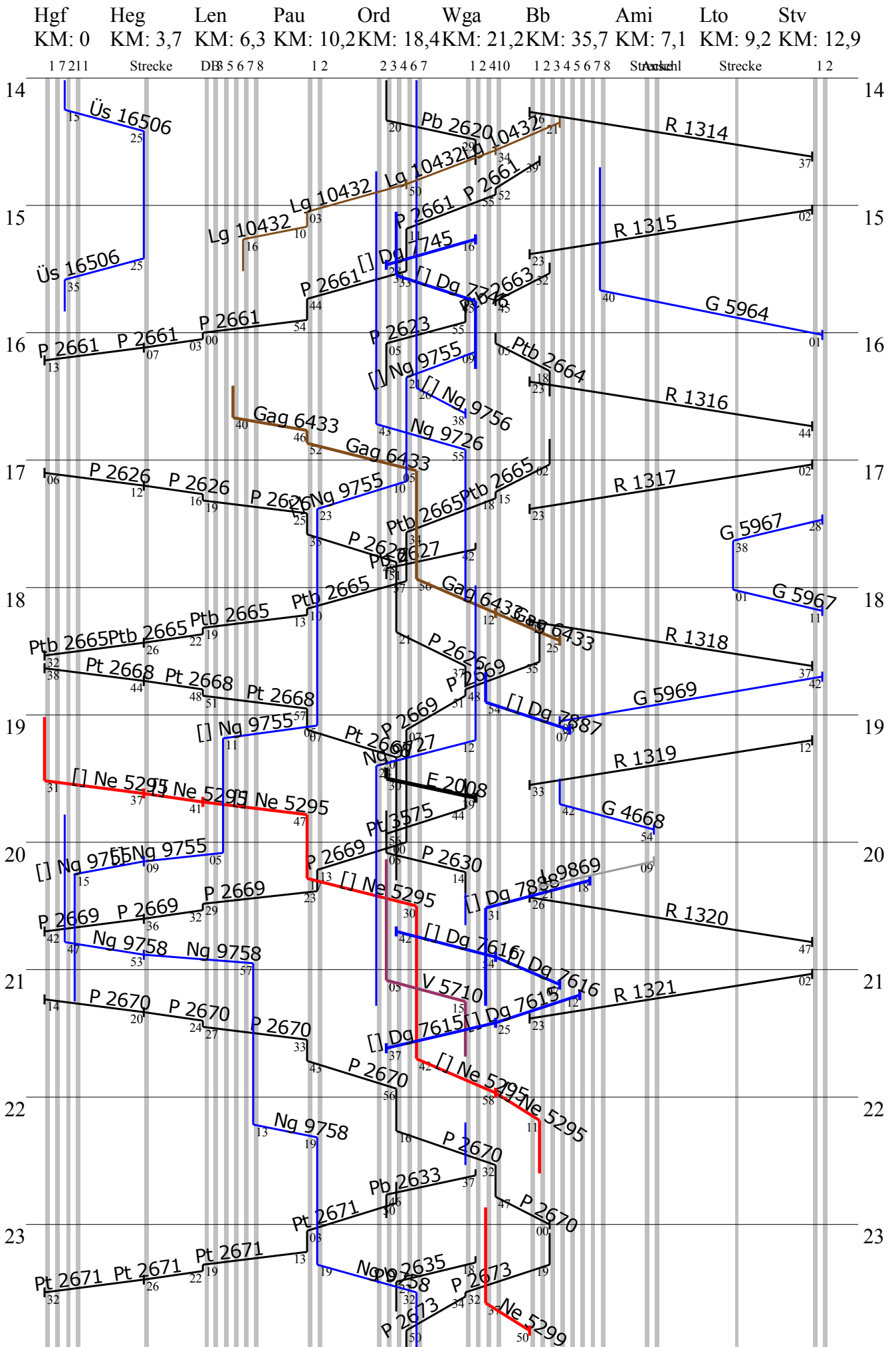
# Strecke 1: Michelstadt – Vechta Spätschicht



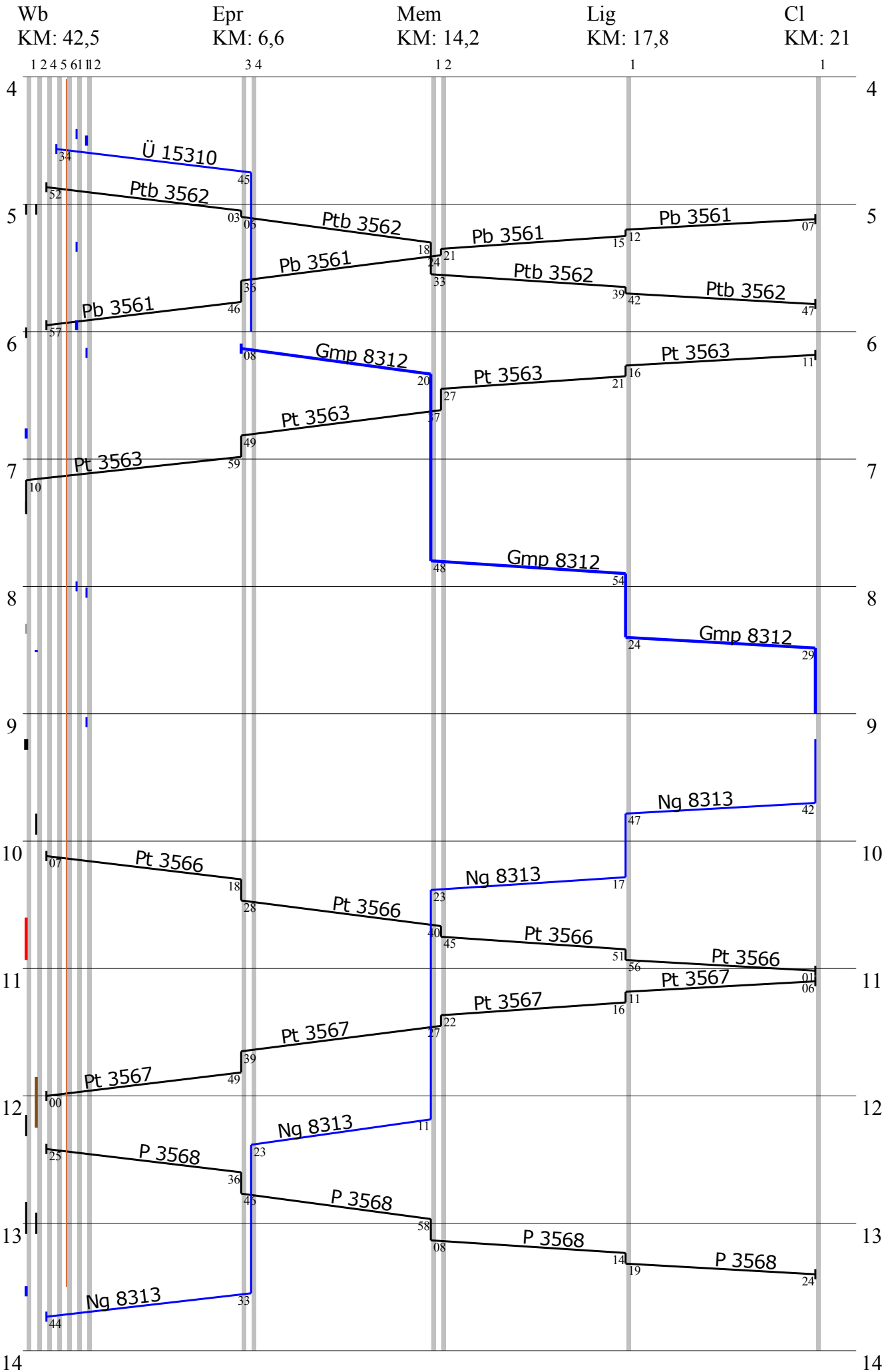
# Strecken 2&4: Heiligenhafen – Staveren Frühschicht



# Strecken 2&4: Heiligenhafen – Staveren Spätschicht

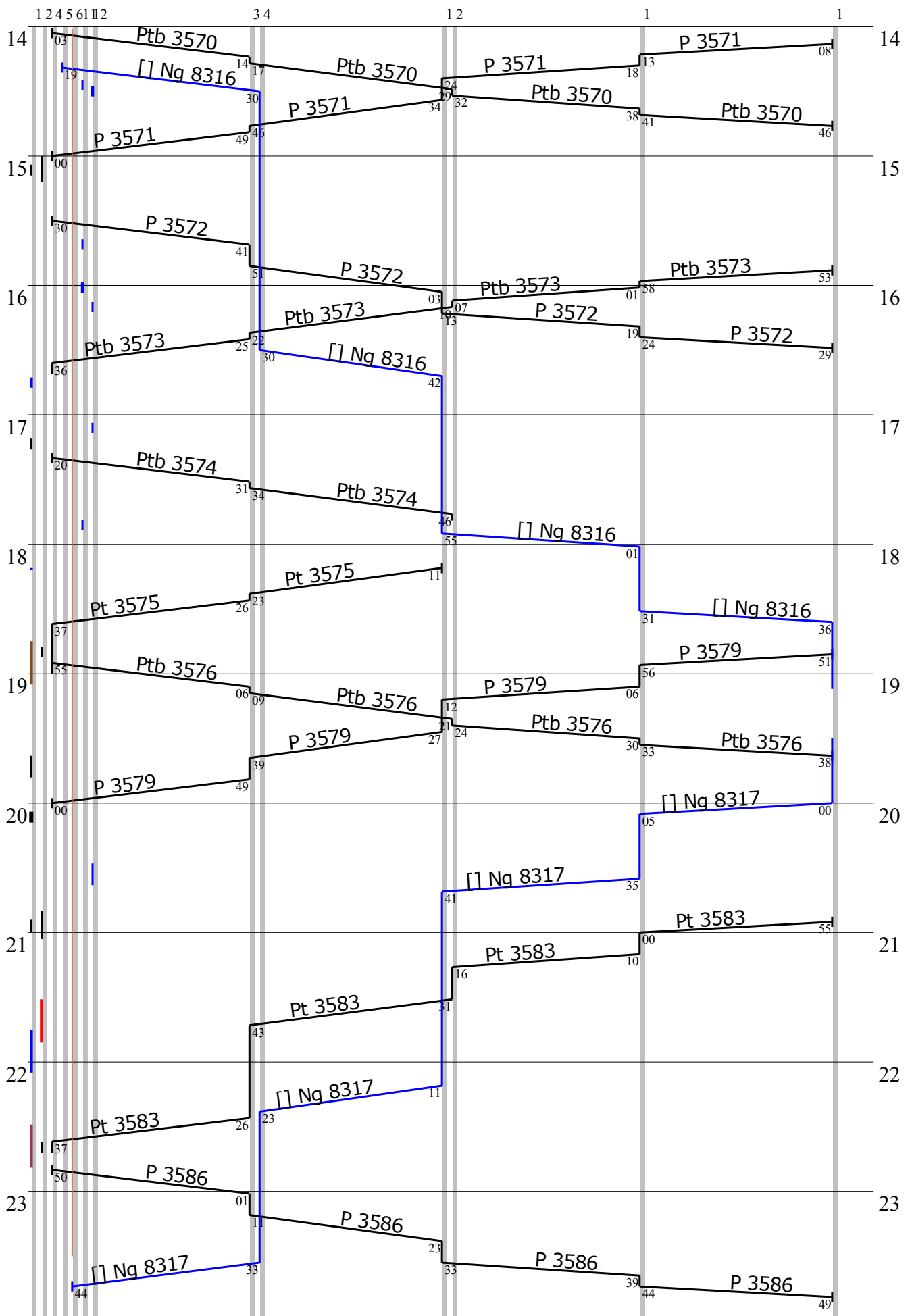


# Strecke 5: Walburg – Pr Calau Frühschicht



# Strecke 5: Walburg – Pr Calau Spätschicht

Wb KM: 42,5      Epr KM: 6,6      Mem KM: 14,2      Lig KM: 17,8      Cl KM: 21



# Zeichenerklärung

- E Eilzug
- P Personenzug (darf bis zu bis zu 2 Eilwagen mitnehmen)
- Pb Personenzug im Berufsverkehr (keine Eilwagen)
- Pt Personentriebwagen (bis zu 2 Eilwagen)
- Ptb Personentriebwagen im Berufsverkehr (keine Eilwagen)
- Ne Naheilgüterzug (vornehmlich für Stückgutwagen)
- V Viehzug (V 5710 verkehrt nur auf besondere Anordnung)
- Dg Durchgangsgüterzug
- Gag Ganzgüterzug
- Gdg Großraumwagengüterzug
- Ng Nahgüterzug
- Gmp Güterzug mit Personenbeförderung
- Ü Übergabezug
- Üs Schwerpunkt-Übergabezug (Bedienungszug zwischen Schwerpunktbahnhof und zugeordneten Stellen)
- Lg Leergüterwagenzug
- Lz Lokleerfahrt
- Ltb Leertriebwagen aus Berufsverkehr
  
- [] Nichtstammgüterzug (kann bei Personalmangel ausfallen)
  
- R Reisezug der NS
- G Güterzug der NS
- L Leerfahrt der NS